



## Nota informativa

(depositata presso la COVIP il 14 marzo 2025)

Amundi SGR S.p.A. (di seguito, Amundi SGR) è responsabile della completezza e veridicità dei dati e delle notizie contenute nella presente Nota informativa.

La Nota informativa è composta da 2 PARTI e da un'Appendice:

- la **PARTI I 'LE INFORMAZIONI CHIAVE PER L'ADERENTE'**, contiene **INFORMAZIONI DI BASE**, è suddivisa in 2 SCHEDE ('Presentazione'; 'I costi') e ti viene consegnata al **MOMENTO DELL'ADESIONE**;
- la **PARTI II 'LE INFORMAZIONI INTEGRATIVE'**, contiene **INFORMAZIONI DI APPROFONDIMENTO**, è composta da 2 SCHEDE ('Le opzioni di investimento'; 'Le informazioni sui soggetti coinvolti') ed è **DISPONIBILE SUL SITO WEB** ([www.secondapensione.it](http://www.secondapensione.it));
- l'**Appendice 'Informativa sulla sostenibilità'**, ti viene consegnata al **MOMENTO DELL'ADESIONE**.

### Parte I “Le informazioni chiave per l'aderente”

#### SCHEDA – “Presentazione” (in vigore dal 31 marzo 2025)

##### Premessa

##### Quale è l'obiettivo

“SecondaPensione” (di seguito anche il “Fondo”) è un **fondo pensione aperto** finalizzato all'erogazione di una **pensione complementare** ai sensi dell'art. 12 del **decreto legislativo 5 dicembre 2005, n. 252**.

“SecondaPensione” è vigilato dalla Commissione di vigilanza sui fondi pensione (COVIP).

##### Come funziona

Il Fondo opera in **regime di contribuzione definita**: l'importo della tua pensione complementare è determinato dai contributi che versi e dai rendimenti della gestione. Tieni presente che i rendimenti sono soggetti a oscillazioni e l'andamento passato non è necessariamente indicativo di quello futuro. Valuta i risultati in un'ottica di lungo periodo.

##### Come contribuire

Se aderisci a SecondaPensione sulla base di un accordo collettivo hai diritto ad avere un contributo del tuo datore di lavoro ma solo nel caso in cui versi al fondo pensione almeno il contributo minimo a tuo carico. Se aderisci a SecondaPensione individualmente la misura e la periodicità della contribuzione sono scelte da te e, se sei un lavoratore dipendente, puoi contribuire versando il TFR maturando. In questo caso il versamento avviene per il tramite del tuo datore di lavoro.

Ogni versamento è trasformato in quote, sulla base del primo valore di quota successivo al giorno in cui si sono resi disponibili per la valorizzazione.

La SGR determina il valore della quota di ciascun comparto del fondo il giorno 15 di ogni mese – o il 1° giorno lavorativo e di Borsa aperta immediatamente successivo – e l'ultimo giorno lavorativo e di Borsa aperta del mese.

##### Quali prestazioni puoi ottenere

- **RENDITA e/o CAPITALE** – (fino a un massimo del 50%) al momento del pensionamento;
- **ANTICIPAZIONI** - (fino al 75%) per *malattia*, in ogni momento; (fino al 75%) per *acquisto/ristrutturazione prima casa*, dopo 8 anni; (fino al 30%) per *altre cause*, dopo 8 anni;
- **RISCATTO PARZIALE/TOTALE** – per *perdita requisiti, invalidità, inoccupazione, mobilità, cassa integrazione, decesso* – secondo le condizioni previste nel Regolamento;
- **RENDITA INTEGRATIVA TEMPORANEA ANTICIPATA (RITA)**

- **PRESTAZIONI ACCESSORIE** - la partecipazione a SecondaPensione ti consente di beneficiare di una prestazione assicurativa accessoria che consiste nel pagamento di un capitale al verificarsi di determinati eventi. La sottoscrizione di tale copertura è facoltativa, puoi quindi decidere liberamente se avvalertene o meno. Puoi trovare maggiori informazioni sulle prestazioni assicurative accessorie nell'allegato 3 al Regolamento, disponibile sul sito web del fondo.

#### Trasferimento

Puoi trasferire la tua posizione ad altra forma pensionistica complementare dopo 2 anni (in ogni momento per perdita dei requisiti di partecipazione, in caso di modifiche peggiorative/sostanziali).

#### I benefici fiscali

Se partecipi a una forma pensionistica complementare benefici di un **trattamento fiscale di favore** sui contributi versati, sui rendimenti conseguiti e sulle prestazioni percepite.



Consulta la Sezione 'Dove trovare ulteriori informazioni' per capire come approfondire tali aspetti.

## Le opzioni di investimento

Puoi scegliere tra i seguenti **5 comparti**:

DENOMINAZIONE	TIPOLOGIA	Sostenibilità (*)	ALTRE CARATTERISTICHE
SecondaPensione PRUDENTE ESG	Obbligazionario Misto	SI	
SecondaPensione BILANCIATA ESG	Bilanciato	SI	
SecondaPensione SVILUPPO ESG	Bilanciato	SI	
SecondaPensione ESPANSIONE ESG	Azionario	SI	
SecondaPensione GARANTITA ESG	Garantito	SI	Comparto TFR per adesioni tacite. Comparto di default in caso di RITA, salvo diversa scelta dell'aderente.

(\*) **Comparti caratterizzati da una politica di investimento che promuove caratteristiche ambientali o sociali o ha come obiettivo investimenti sostenibili.**

SecondaPensione, in alternativa all'investimento diretto in uno o più comparti del fondo (in numero massimo di tre), ti offre la possibilità di optare per un programma, denominato LifeCycle, che prevede trasferimenti automatici della posizione dai Comparti con profilo di rischio più elevato verso i Comparti con profilo di rischio progressivamente decrescente in funzione del tempo mancante rispetto alla data corrispondente al compimento del 65° anno di età dell'iscritto, secondo le modalità previste nella tabella seguente:

Comparti di gestione ai quali viene trasferita la posizione.	Programma LifeCycle
"SecondaPensione Espansione ESG"	fino a 10 anni (*)
"SecondaPensione Sviluppo ESG"	fino a 7 anni (*)
"SecondaPensione Bilanciata ESG"	fino a 3 anni (*)
"SecondaPensione Prudente ESG"	meno di 3 anni (*)

(\*) anni mancanti alla data corrispondente al compimento del 65° anno di età.

Per gli aderenti che optino per il Programma LifeCycle è inoltre possibile attivare l'opzione "Switch Salvadanaio" che prevede il trasferimento automatico dal Comparto "SecondaPensione Espansione ESG" al Comparto "SecondaPensione Prudente ESG" di un importo calcolato secondo i seguenti criteri di calcolo:

% Overperformance del semestre solare di riferimento rispetto all'indice FOI (\*)

x

Posizione individuale dell'aderente all'ultimo giorno di quotazione del semestre solare precedente

ossia, l'overperformance del semestre solare di riferimento rispetto all'indice FOI è moltiplicata per il valore della posizione in individuale dell'aderente all'ultimo giorno di quotazione del semestre solare precedente.

Per Overperformance del semestre solare di riferimento rispetto all'indice FOI si intende il differenziale (ove positivo) tra la performance maturata dal comparto nel semestre solare di riferimento e il rendimento registrato dall'indice FOI. Per posizione individuale dell'aderente all'ultimo giorno di quotazione del semestre solare precedente si intende il valore della

posizione individuale dell'aderente calcolata all'ultimo giorno di quotazione del semestre solare precedente, al netto degli importi eventualmente trasferiti sulla base dello Switch Salvadanaio intervenuti nel periodo di riferimento.

L'operazione di passaggio tra comparti avviene sulla base del secondo valore quota successivo al termine del semestre solare di riferimento. L'opzione è attiva a partire dal primo semestre solare successivo all'adesione alla stessa.

L'opzione Switch Salvadanaio non opera in caso di disinvestimenti effettuati nel corso del semestre solare di riferimento.

(\*) L'indice FOI è l'indice dei prezzi al consumo per le famiglie di operai e impiegati al netto dei tabacchi.

In fase di adesione ti viene sottoposto un questionario (**Questionario di autovalutazione**) che ti aiuta a scegliere a quale comparto aderire.



Puoi trovare ulteriori informazioni sulle caratteristiche dei comparti di SecondaPensione nella **SCHEDA 'Le opzioni di investimento' (Parte II 'LE INFORMAZIONI INTEGRATIVE)**, che puoi acquisire nell'area pubblica del sito web ([www.secondapensione.it](http://www.secondapensione.it)) Ulteriori informazioni sulla sostenibilità sono reperibili nell'Appendice "Informativa sulla sostenibilità".

## I comparti

### SecondaPensione Prudente ESG

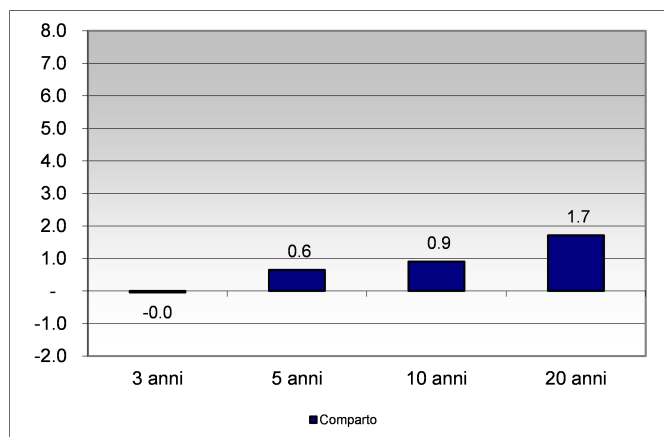
COMPARTO  
OBBLIGAZIONARIO MISTO

ORIZZONTE  
TEMPORALE  
**BREVE**  
(fino a 5 anni dal  
pensionamento)

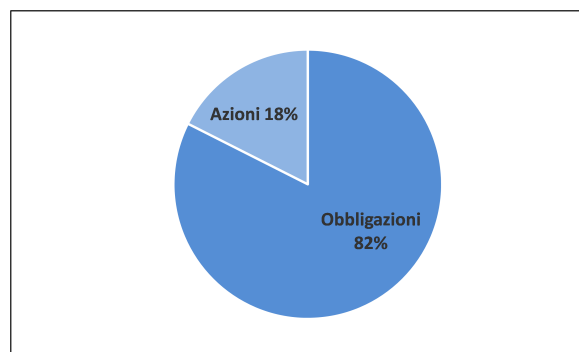
la gestione mira a perseguire una crescita moderata del capitale, mediante l'investimento in strumenti finanziari selezionati anche sulla base di criteri ESG, al fine di rispondere alle esigenze di un soggetto che abbia davanti a sé ancora pochi anni di attività.

- **Garanzia:** assente
- **Data di avvio dell'operatività del comparto:** 15 marzo 2000
- **Patrimonio netto al 30.12.2024** (in euro): 334.078.419,56
- **Rendimento netto del 2024:** 3,32%
- **Sostenibilità**   **NO, non ne tiene conto**  
  **SI, promuove CARATTERISTICHE AMBIENTALI O SOCIALI**  
  **SI, ha OBIETTIVI DI SOSTENIBILITA'**

#### Rendimento medio annuo composto (valori percentuali)



#### Composizione del portafoglio al 31.12.2024



Il rendimento riflette gli oneri gravanti sul patrimonio del comparto.



Il Comparto utilizza una misura di rischio alternativa al benchmark. Puoi trovare ulteriori informazioni a riguardo nella **SCHEDA 'Le opzioni di investimento' Paragrafo 'I comparti. Andamento passato' (Parte II 'LE INFORMAZIONI INTEGRATIVE)**

## SecondaPensione Bilanciata ESG

COMPARTO BILANCIATO

ORIZZONTE  
TEMPORALE

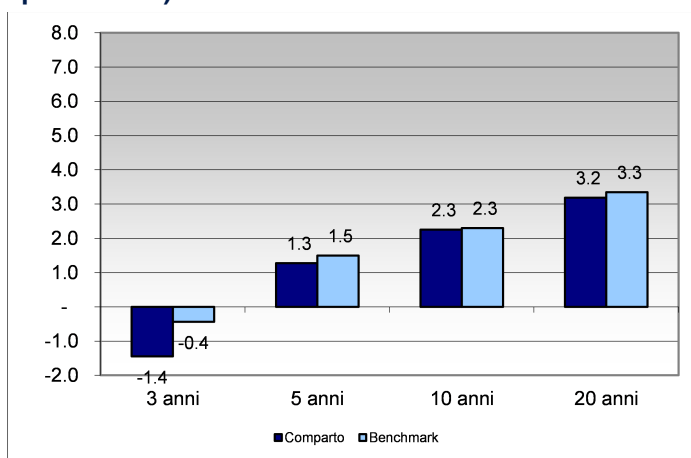
**MEDIO**

(tra 5 e 10 anni dal  
pesnionamento)

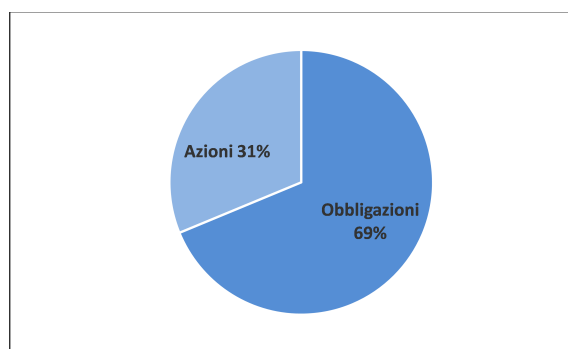
la gestione mira alla rivalutazione del capitale, mediante l'investimento in strumenti finanziari selezionati anche sulla base di criteri ESG, al fine di rispondere alle esigenze di un soggetto che abbia davanti a sé ancora alcuni anni di attività.

- **Garanzia:** assente
- **Data di avvio dell'operatività del comparto:** 15 febbraio 2000
- **Patrimonio netto al 30.12.2024 (in euro):** 615.146.698,65
- **Rendimento netto del 2024:** 2,97%
- **Sostenibilità**   **NO, non ne tiene conto**  
  **SI, promuove CARATTERISTICHE AMBIENTALI O SOCIALI**  
  **SI, ha OBIETTIVI DI SOSTENIBILITA'**

**Rendimento medio annuo composto (valori percentuali)**



**Composizione del portafoglio al 31.12.2024**



*Il rendimento riflette gli oneri gravanti sul patrimonio del Comparto e non contabilizzati nell'andamento del benchmark.*

## SecondaPensione Sviluppo ESG

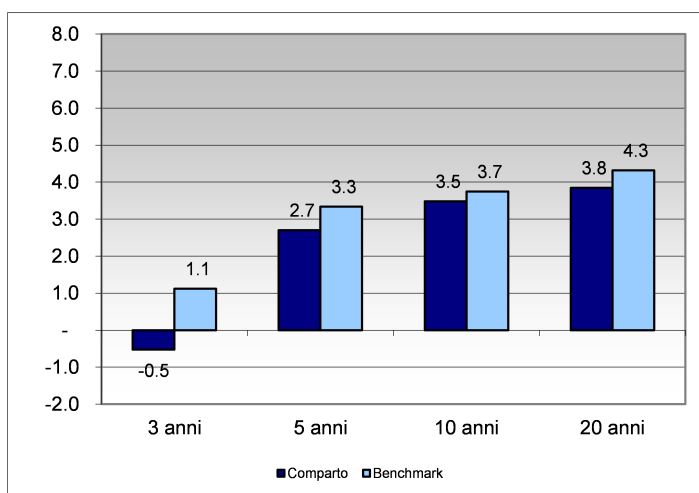
COMPARTO BILANCIATO

ORIZZONTE  
TEMPORALE  
**MEDIO/LUNGO**  
(tra 10 e 15 anni  
dal  
pensionamento)

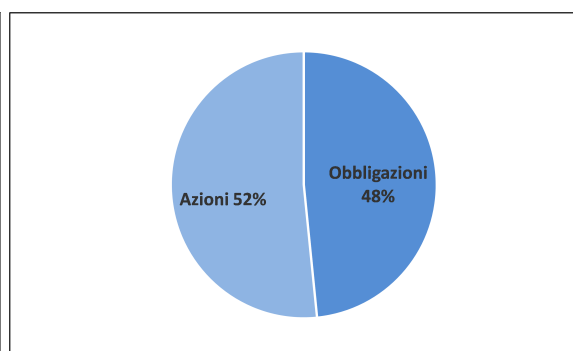
la gestione è finalizzata alla rivalutazione del capitale investito mediante l'investimento in strumenti finanziari selezionati anche sulla base di criteri ESG, al fine di rispondere alle esigenze di un soggetto che abbia davanti a sé ancora diversi anni di attività.

- **Garanzia:** assente
- **Data di avvio dell'operatività del comparto:** 31 gennaio 2000
- **Patrimonio netto al 30.12.2024** (in euro): 613.409.533,38
- **Rendimento netto del 2024:** 3,94%
- **Sostenibilità**   **NO, non ne tiene conto**  
  **SI, promuove CARATTERISTICHE AMBIENTALI O SOCIALI**  
  **SI, ha OBIETTIVI DI SOSTENIBILITA'**

**Rendimento medio annuo composto (valori percentuali)**



**Composizione del portafoglio al 31.12.2024**



*Il rendimento riflette gli oneri gravanti sul patrimonio del Comparto e non contabilizzati nell'andamento del benchmark*

## SecondaPensione Espansione ESG

COMPARTO AZIONARIO

ORIZZONTE  
TEMPORALE

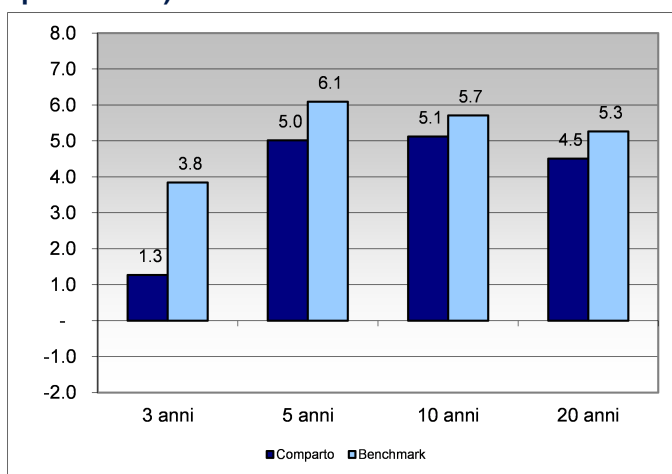
**LUNGO**

(oltre 15 anni dal  
pensionamento)

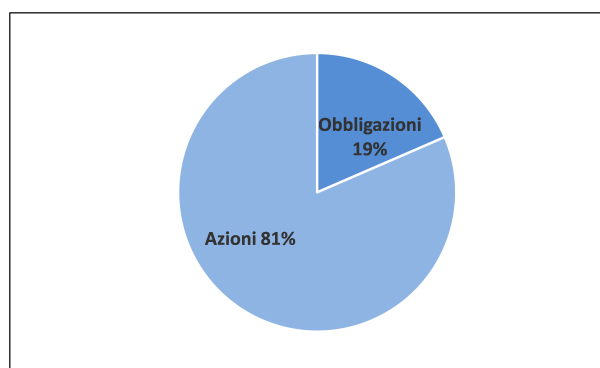
la gestione è finalizzata alla rivalutazione del capitale investito mediante l'investimento in strumenti finanziari selezionati anche sulla base di criteri ESG, al fine di rispondere alle esigenze di un soggetto che abbia davanti a sé ancora molti anni di attività.

- **Garanzia:** assente
- **Data di avvio dell'operatività del comparto:** 31 dicembre 1999
- **Patrimonio netto al 30.12.2024** (in euro): 917.296.916,57
- **Rendimento netto del 2024:** 5,25%
- **Sostenibilità**   **NO, non ne tiene conto**  
  **SI, promuove CARATTERISTICHE AMBIENTALI O SOCIALI**  
  **SI, ha OBIETTIVI DI SOSTENIBILITA'**

**Rendimento medio annuo composto (valori percentuali)**



**Composizione del portafoglio al 31.12.2024**



*Il rendimento riflette gli oneri gravanti sul patrimonio del Comparto e non contabilizzati nell'andamento del benchmark.*

## SecondaPensione Garantita ESG (1) (2)

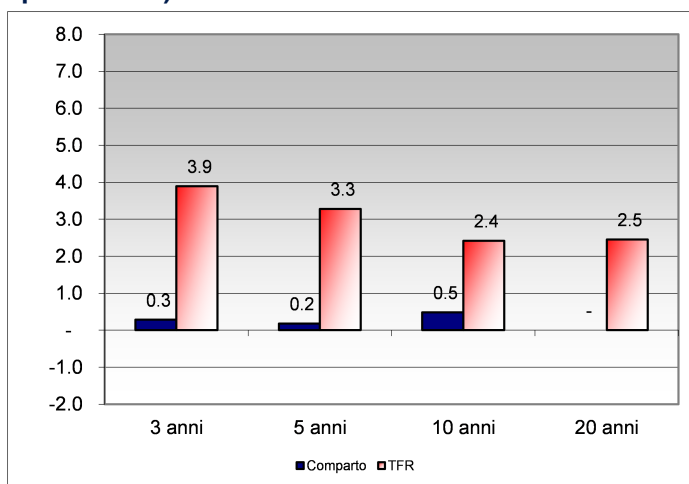


(1) Comparto destinato ad accogliere i flussi di TFR conferiti tacitamente

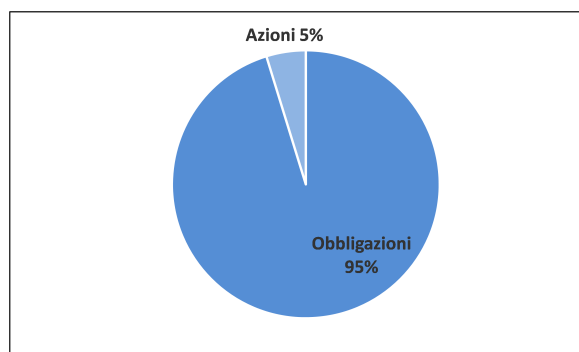
(2) Comparto di default in caso di "Rendita integrativa temporanea anticipata" (RITA). L'aderente ha la facoltà di variare successivamente il comparto nel rispetto del periodo minimo di permanenza.

- **Garanzia:** presente; la posizione individuale in base alla quale sarà calcolata la prestazione sarà almeno pari al capitale versato nel Comparto, al netto di eventuali anticipazioni non reintegrate o di importi riscattati. La garanzia opera nei seguenti casi: pensionamento, decesso, invalidità permanente che comporti la riduzione della capacità di lavoro a meno di un terzo, inoccupazione per un periodo superiore a 48 mesi, anticipazione, di cui all'art. 14, comma 1, lett. a) del Regolamento. La prestazione in forma di rendita integrativa anticipata (RITA) è esclusa dalla garanzia.
- **Data di avvio dell'operatività del comparto:** 16 luglio 2007
- **Patrimonio netto al 30.12.2024** (in euro): 262.296.447,20
- **Rendimento netto del 2024:** 2,43%
- **Sostenibilità**   **NO, non ne tiene conto**  
  **SI, promuove CARATTERISTICHE AMBIENTALI O SOCIALI**  
  **SI, ha OBIETTIVI DI SOSTENIBILITA'**

### Rendimento medio annuo composto (valori percentuali)



### Composizione del portafoglio al 31.12.2024



Il rendimento riflette gli oneri gravanti sul patrimonio del comparto.



Il Comparto utilizza una misura di rischio alternativa al benchmark. Puoi trovare ulteriori informazioni a riguardo nella **SCHEDA 'Le opzioni di investimento'** Paragrafo 'I comparti. Andamento passato' (Parte II 'LE INFORMAZIONI INTEGRATIVE')

## Quanto potresti ricevere quando andrai in pensione <sup>(3)</sup>

versamento iniziale annuo	età al momento dell'iscrizione	Anni di versamento	SecondaPensione Prudente ESG		SecondaPensione Bilanciata ESG		SecondaPensione Sviluppo ESG	
			posizione finale	rendita annua	posizione finale	rendita annua	posizione finale	rendita annua
€ 2.500	30	37	137.992,83	5.456,74	147.742,68	5.842,29	155.906,49	6.165,11
	40	27	90.281,98	3.704,32	94.911,59	3.894,27	98.706,40	4.049,98
€ 5.000	30	37	276.547,65	10.935,71	296.089,97	11.708,48	312.453,40	12.355,55
	40	27	180.949,06	7.424,43	190.229,25	7.805,21	197.836,08	8.117,32

versamento iniziale annuo	età al momento dell'iscrizione	Anni di versamento	SecondaPensione Espansione ESG		SecondaPensione Garantita ESG	
			posizione finale	rendita annua	posizione finale	rendita annua
€ 2.500	30	37	168.507,15	6.663,39	135.873,95	5.372,95
	40	27	104.430,35	4.284,83	89.260,87	3.662,42
€ 5.000	30	37	337.710,13	13.354,30	272.300,63	10.767,77
	40	27	209.309,99	8.588,10	178.902,24	7.340,45

versamento iniziale annuo	età al momento dell'iscrizione	Anni di versamento	LifeCycle	
			posizione finale	rendita annua
€ 2.500	30	37	155.625,94	6.154,02
	40	27	96.839,47	3.973,37
€ 5.000	30	37	311.893,35	12.333,41
	40	27	194.094,74	7.963,81

(3) Gli importi sono al lordo della fiscalità e sono espressi in termini reali. Il valore della rata di rendita fa riferimento a una rendita vitalizia immediata a un'età di pensionamento pari a 67 anni.



**AVVERTENZA:** Gli importi sopra riportati sono proiezioni fondate su ipotesi di calcolo definite dalla COVIP e potrebbero risultare differenti da quelli effettivamente maturati al momento del pensionamento. Le indicazioni fornite non impegnano pertanto in alcun modo né Amundi SGR S.p.A. né la COVIP.

Tieni inoltre in considerazione che la posizione individuale è soggetta a variazioni in conseguenza della variabilità dei rendimenti effettivamente conseguiti dalla gestione e che le prestazioni pensionistiche sono soggette a tassazione



Trovi informazioni sulla [metodologia](#) e le [ipotesi utilizzate](#) al seguente indirizzo [www.secondapensione.it/Documentazione/Scheda costi e documenti legali](http://www.secondapensione.it/Documentazione/Scheda%20costi%20e%20documenti%20legali) . Sul sito web di SecondaPensione ([www.secondapensione.it](http://www.secondapensione.it)) puoi inoltre realizzare [simulazioni personalizzate](#) della tua pensione complementare futura

## Cosa fare per aderire

Per aderire è necessario compilare in ogni sua parte e sottoscrivere il **Modulo di adesione**.

L'adesione decorre dalla data di ricezione del Modulo di adesione da parte del fondo. Entro 15 giorni dalla ricezione del Modulo, Amundi SGR S.p.A. ti invierà una lettera di conferma dell'avvenuta iscrizione, nella quale potrai verificare, tra l'altro, la data di decorrenza della partecipazione.

La sottoscrizione del Modulo non è richiesta ai lavoratori che conferiscano tacitamente il loro TFR: Amundi SGR S.p.A. procede automaticamente all'iscrizione a SecondaPensione sulla base delle indicazioni ricevute dal datore di lavoro. In questo caso la lettera di conferma dell'avvenuta iscrizione riporterà anche le informazioni necessarie per consentire all'aderente l'esercizio delle scelte di sua competenza.

L'efficacia dei contratti di adesione conclusi fuori sede è sospesa per la durata di sette giorni decorrenti dalla data di prima adesione. Entro tale termine potrai comunicare il recesso senza spese né corrispettivo alla SGR o ai soggetti incaricati della raccolta delle adesioni mediante raccomandata a/r.



È previsto l'utilizzo di tecniche di comunicazione a distanza per le operazioni di adesione, riallocazione posizione individuale, anticipazioni, trasferimento e riscatto. Al riguardo, consultare il sito web [www.secondapensione.it](http://www.secondapensione.it). Se aderisci mediante sito web, disponi di un termine di 30 (trenta) giorni per recedere senza costi e senza dover indicare il motivo. Il termine entro il quale puoi esercitare il diritto di recesso decorre dalla data in cui l'adesione è conclusa. Per esercitare tale diritto, devi comunicare il recesso a mezzo di lettera raccomandata a/r alla SGR allegando copia del Modulo di Adesione e del tuo documento d'identità.

## I rapporti con gli aderenti

Amundi SGR S.p.A. ti trasmette, entro il 31 marzo di ogni anno, una comunicazione (**Prospetto delle prestazioni pensionistiche – fase di accumulo**) contenente un aggiornamento sull'ammontare delle risorse che hai accumulato (posizione individuale) e una proiezione della pensione complementare che potresti ricevere al pensionamento.

Amundi SGR S.p.A. mette inoltre a tua disposizione, nell'**area riservata** del sito *web* (accessibile solo da te), informazioni di dettaglio relative ai versamenti effettuati e alla posizione individuale tempo per tempo maturata, strumenti utili ad aiutarti nelle scelte nonché garantirti l'operatività sulla tua posizione previdenziale, per approfondimenti visita [www.secondapensione.it](http://www.secondapensione.it).

In caso di necessità, puoi contattare Amundi SGR S.p.A. telefonicamente, via *e-mail* (anche PEC) o posta ordinaria.

I reclami relativi a SecondaPensione devono essere presentati in forma scritta e contenere - oltre ai dati identificativi del Cliente e il numero della posizione individuale (se esistente) - una descrizione delle circostanze rilevanti e le motivazioni delle richieste formulate. Il reclamo, firmato dal Cliente o da un suo delegato e corredato da eventuale documentazione di supporto, copia del documento di identità del Cliente e (se del caso) del delegato, deve essere inviato a:

Amundi SGR S.p.A. – via Cernaia 8/10 - 20121 Milano

A mezzo, alternativamente:

- raccomandata a/r;
- casella PEC: [secondapensione@actaliscertymail.it](mailto:secondapensione@actaliscertymail.it) (copia della lettera firmata e del documento di identità in formato pdf);
- casella di posta elettronica [secondapensione@amundi.com](mailto:secondapensione@amundi.com) (copia della lettera firmata e del documento di identità in formato pdf).



*Se non hai ricevuto risposta entro 45 giorni o ritieni che la risposta sia insoddisfacente puoi inviare un esposto alla COVIP. Consulta la **Guida pratica alla trasmissione degli esposti alla COVIP** ([www.covip.it](http://www.covip.it))*

## Dove trovare ulteriori informazioni

Se ti interessa acquisire ulteriori informazioni puoi consultare i seguenti documenti:

- la **Parte II 'Le informazioni integrative'**, della Nota informativa;
- il **Regolamento**, che contiene le regole di partecipazione a SecondaPensione (ivi comprese le prestazioni che puoi ottenere) e disciplina il funzionamento del fondo;
- il **Documento sul regime fiscale**, il **Documento sulle anticipazioni** e il **Documento sulle rendite**, che contengono informazioni di dettaglio sulle relative tematiche;
- il **Documento sulla politica di investimento**, che illustra la strategia di gestione delle risorse di SecondaPensione.
- **altri documenti** la cui redazione è prevista dalla regolamentazione (ad esempio, il Bilancio, ecc.).



*Tutti questi documenti possono essere acquisiti dall'**area pubblica** del sito *web* ([www.secondapensione.it](http://www.secondapensione.it)). È inoltre disponibile, sul sito *web* della COVIP ([www.covip.it](http://www.covip.it)), la **Guida introduttiva alla previdenza complementare**.*